

Hidrant / Hydrant Dirsek / Flange Bend Kazan / Surface Box

T-1750 T-1760 T-1770

Genel Özellikler / General Specifications

Çalışma Sıcaklığı / Working Temperature: -10... +120 °C (16 Bar)

Standartlar / Standards

Tasarım / Design: TS EN 14339

Bağlantı Boyutları / Connection Dimensions: TS EN 1092-2 (PN 16)

Testler / Tests: TS EN 12266-1

Uygulamalar / Applications

Yangın tesisatları, sulama sistemleri / Fire installations, irrigation systems



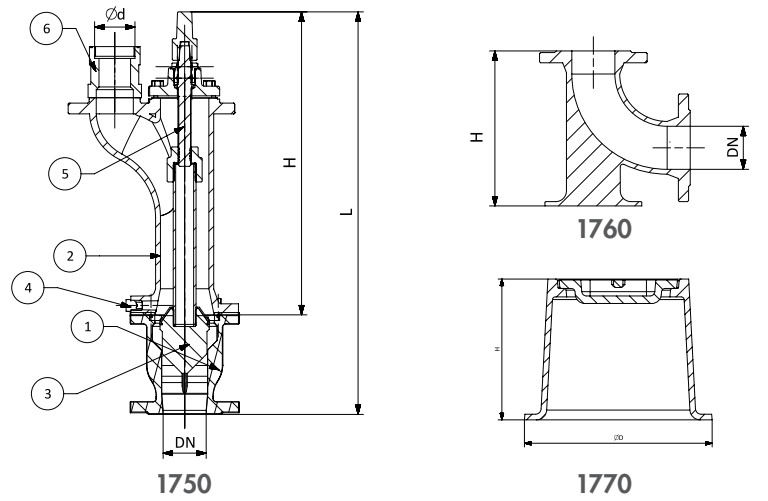
Malzeme Özellikleri Material Specifications

| No | Parça Adı/Part Name | Malzeme/Material |
|----|----------------------|---|
| 1 | Gövde/Body | GG 25 - EN GJL 250 - Pik Döküm/Cast Iron |
| 2 | Üst Gövde/Upper Body | GG 25 - EN GJL 250 - Pik Döküm/Cast Iron |
| 3 | Klape/Seat Seal | GGG 40 - EN GJS 400-15 - Sfero Döküm + Kauçuk Kaplama /Ductile Iron + Rubber Coated |
| 4 | Çekvalf/Check Valve | CuZn40Pb2 - CW617N - Pirinç/Brass |
| 5 | Mil/Stem | X20Cr13 - AISI420 - Paslanmaz Çelik/Stainless Steel |
| 6 | Kaplin/Coupling | GG 25 - EN GJL 250 - Pik Döküm/Cast Iron |



T-1750 Ölçüler T-1750 Dimension

| | |
|---|-------------------|
| PN | 16 bar |
| DN | 80 |
| H | 560 |
| L | 750 |
| Çıkış Ölçüsü/Outlet Dimension | 1 x 2 1/2" |
| Tip/Type | C |
| Akış Kesme Sistemi/Flow Cut Systems | Kuru Tip/Dry Type |
| KV Debi Kapasitesi/Flowrate (m ³ /h) | 106 |



T-1760 Ölçüler T-1760 Dimension

| | |
|----|--------|
| PN | 16 bar |
| DN | 80 |
| H | 290 |



T-1770 Ölçüler T-1770 Dimension

| | |
|-----|--------|
| PN | 16 bar |
| Ø D | 360 |
| H | 270 |